

La importancia del DeCS/MeSH en Latinoamérica y el Caribe

Lanzamiento del nuevo sitio web DeCS/MeSH

Renato Murasaki

murasaki@paho.org

Gerente, BIREME/OPS/OMS

OPS



Organización
Panamericana
de la Salud

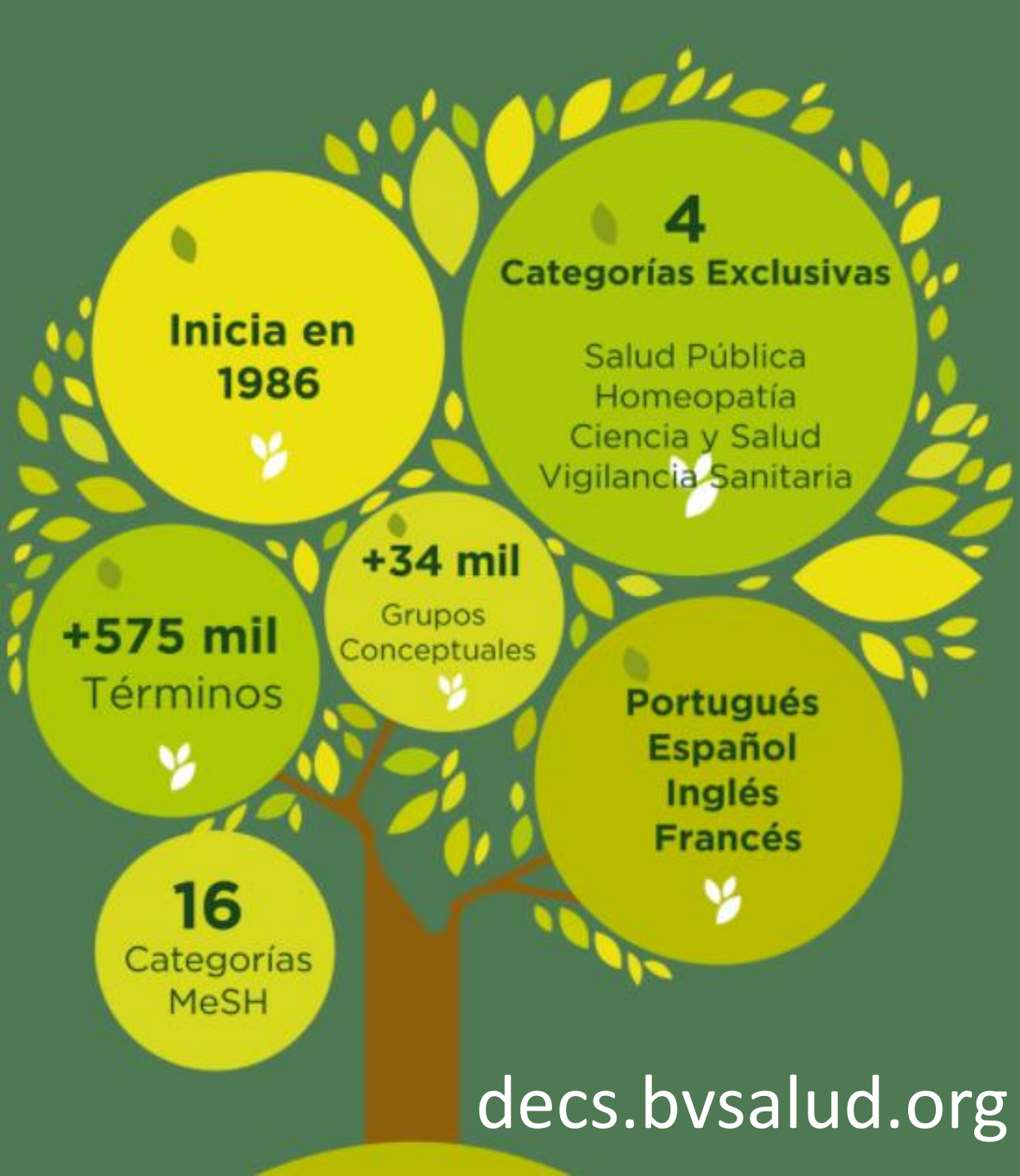


Organización
Mundial de la Salud
OFICINA REGIONAL PARA LAS
Américas

BIREME

Centro Latinoamericano y del Caribe
de Información en Ciencias de la Salud

decs.bvsalud.org



Vocabulario controlado



- Representa asuntos para la organización y recuperación de información
- Permite el control terminológico para traducir el lenguaje natural de documentos, indizadores y usuarios en un lenguaje sistémico y más contenido
- Ofrece un lenguaje común para comprender un dominio de conocimiento

Adaptado del ANSI/NISO Z39.19

DeCS/MeSH

Descriptores en Ciencias de la Salud

4 categorías exclusivas		16 categorías MeSH	
términos en Inglés	9,1 mil	2438 mil	términos en Inglés
descriptores 4,4 mil	sinónimos 4,7 mil	descriptores 29,7 mil	sinónimos 214,1 mil
términos en Español	8,8 mil	85,9 mil	términos en Español
descriptores 4,4 mil	sinónimos 4,4 mil	descriptores 29,7 mil	sinónimos 56,2 mil
términos en Portugués	9,4 mil	91,7 mil	términos en Portugués
descriptores 4,4 mil	sinónimos 5,0 mil	descriptores 29,7 mil	sinónimos 62 mil
términos en Francés	10,1 mil	123,3 mil	términos en Francés
descriptores 4,4 mil	sinónimos 57	descriptores 29,7 mil	sinónimos 93,5 mil

versión 2020





Ordenar por

Más filtros

Texto completo (714)

Base de datos

Asunto principal

- Infecciones por Coronavirus (595)
- Neumonía Viral (379)
- Betacoronavirus (199)
- Pandemias (164)
- Enfermedades Gastrointestinales (107)

Asunto(s)

Humanos , Recién Nacido , Cuidado Intensivo Neonatal/normas , Enfermería Neonatal/tendencias , Infecciones por Coronavirus/transmisión , Transmisión de Enfermedad Infecciosa/prevención & control

1. Neonatal COVID-19: little evidence and the need for more information / COVID-19 neonatal: poucas evidências e necessidade de mais informações

Procianny, Renato Soibelman; Silveira, Rita C; Manzoni, Paolo; Sant'Anna, Guilherme.

J. pediatr. (Rio J.); 96(3)May-June 2020.

Artículo en Inglés | LILACS | ID: biblio-1094863

Asunto(s)

Humanos , Recién Nacido , Cuidado Intensivo Neonatal/normas , Enfermería Neonatal/tendencias , Infecciones por Coronavirus/transmisión , Transmisión de Enfermedad Infecciosa/prevención & control

2. The intriguing features of COVID-19 in children and its impact on the pandemic / As características intrigantes da COVID-19 em crianças e seu impacto na pandemia

3. Primer caso de infección neonatal por SARS-CoV-2 en España / First case of neonatal infection due to SARS-CoV-2 in Spain

Alonso Díaz, Clara; López Maestro, María; Moral Pumarega, María Teresa; Flores Antón, Beatriz; Pallás Alonso, Carmen.

An. pediatr. (2003. Ed. impr.); 92(4): 237-238, abr. 2020.

Artículo en Español | IBECIS | ID: ibc-186848



(covid or SARS-CoV-2) and neonatal

Asunto principal

- Infecciones por Coronavirus (595)
- Neumonía Viral (379)
- Betacoronavirus (199)
- Pandemias (164)
- Enfermedades Gastrointestinales (107)
- Complicaciones Infecciosas del Embarazo (102)
- Enfermedades de los Porcinos (92)
- Virus de la Diarrea Epidémica Porcina (73)
- Coronavirus (67)
- Transmisión Vertical de Enfermedad Infecciosa (53)

Mostrar más...

Localizar descriptor de asunto

Digite una o mas palabras

Jerarquía

- ANATOMÍA
- ORGANISMOS
- ENFERMEDADES
- COMPUESTOS QUÍMICOS Y DROGAS
- TÉCNICAS Y EQUIPOS ANALÍTICOS, DIAGNÓSTICOS Y TERAPÉUTICOS
- PSIQUIATRÍA Y PSICOLOGÍA
- FENÓMENOS Y PROCESOS
- DISCIPLINAS Y OCUPACIONES
- HOMEOPATÍA
- ANTROPOLOGÍA, EDUCACIÓN, SOCIOLOGÍA Y FENÓMENOS SOCIALES
- TECNOLOGÍA, INDUSTRIA Y AGRICULTURA
- HUMANIDADES
- CIENCIA DE LA INFORMACIÓN
- DENOMINACIONES DE GRUPOS
- ATENCIÓN DE SALUD
- CIENCIA Y SALUD
- SALUD PÚBLICA
- CARACTERÍSTICAS DE PUBLICACIONES
- VIGILANCIA SANITARIA
- DENOMINACIONES GEOGRÁFICAS



Pub Med

MEDLINE

~ 29 M



Instituto de Salud Carlos III



iris. Institutional Repository for Information Sharing



iris. Repositorio Institucional para intercambio de información



LILACS Literatura Latinoamericana y del Caribe en Ciencias de la Salud

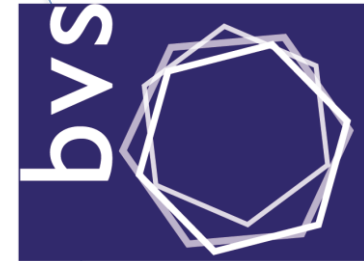
~ 925 mil

Repositorios Digitales

Bases Nacionales

Bases Temáticas

Bases Institucionales



biblioteca virtual en salud

DeCS/MeSH Descriptores en Ciencias de la Salud

Visualizaciones de datos infométricos

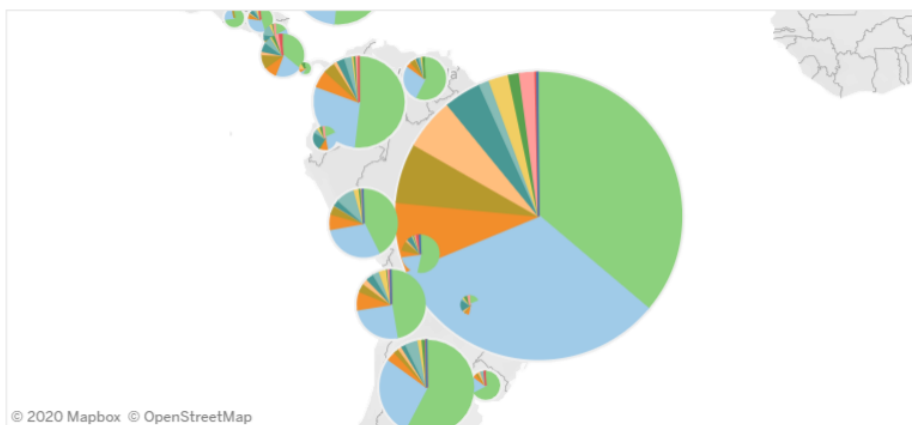
- Datos Generales
- Origen de los Autores e Instituciones
- Asuntos de los Documentos
- Directorio de Especialistas e Instituciones

Recursos Humanos en Salud - Asuntos de los documentos

Producción técnica y científica publicada en LILACS - 1998 a 2017
BIREME/OPS/OMS y OPS/OMS Brasil (ago/2018)

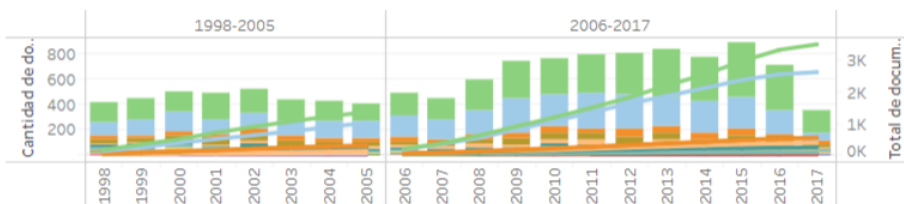
Filtro por los ejes temáticos: (Todo) | Período de la Década de RHS: (Todo)

Origen de las publicaciones



- Ejes Temáticos
- General
 - Gestión & Administr...
 - Regulación
 - Sistemas de Inform...
 - Educación
 - Equipos de Salud
 - Planificación de RHS
 - Sindicalismo
 - Empleo
 - Política de RHS
 - Gastos
 - Acceso y Cobertura ...

Año de publicación



Asuntos de los documentos

PHYSICIANS	9,5%
HEALTH MANPOWER	9,0%
NURSING	7,7%
HEALTH PERSONNEL	6,7%
EDUCATION, NURSING	6,3%
PROFESSIONAL PRACTICE	6,3%
PRIMARY HEALTH CARE	5,0%
UNIFIED HEALTH SYSTEM	4,8%
HEALTH EDUCATION	4,3%
PUBLIC HEALTH	3,9%
EDUCATION, MEDICAL	3,8%
DENTISTS	3,7%
FAMILY HEALTH	3,4%
STAFF DEVELOPMENT	3,1%
FAMILY HEALTH STRATEGY	2,8%
HEALTH POLICY	2,6%
OCCUPATIONAL HFAITH	2,6%

Especificidad del asunto de los documentos

/HISTORY	20,8%
/TRENDS	18,9%
/EDUCATION	17,1%
/MANPOWER	15,3%
/ORGANIZATION & ADMINISTRA..	13,7%
/STANDARDS	10,1%
/METHODS	9,0%
/STATISTICS & NUMERICAL DATA	7,6%
/LEGISLATION & JURISPRUDENCE	6,4%
/ETHICS	3,8%
/SUPPLY & DISTRIBUTION	3,3%
/PSYCHOLOGY	3,2%

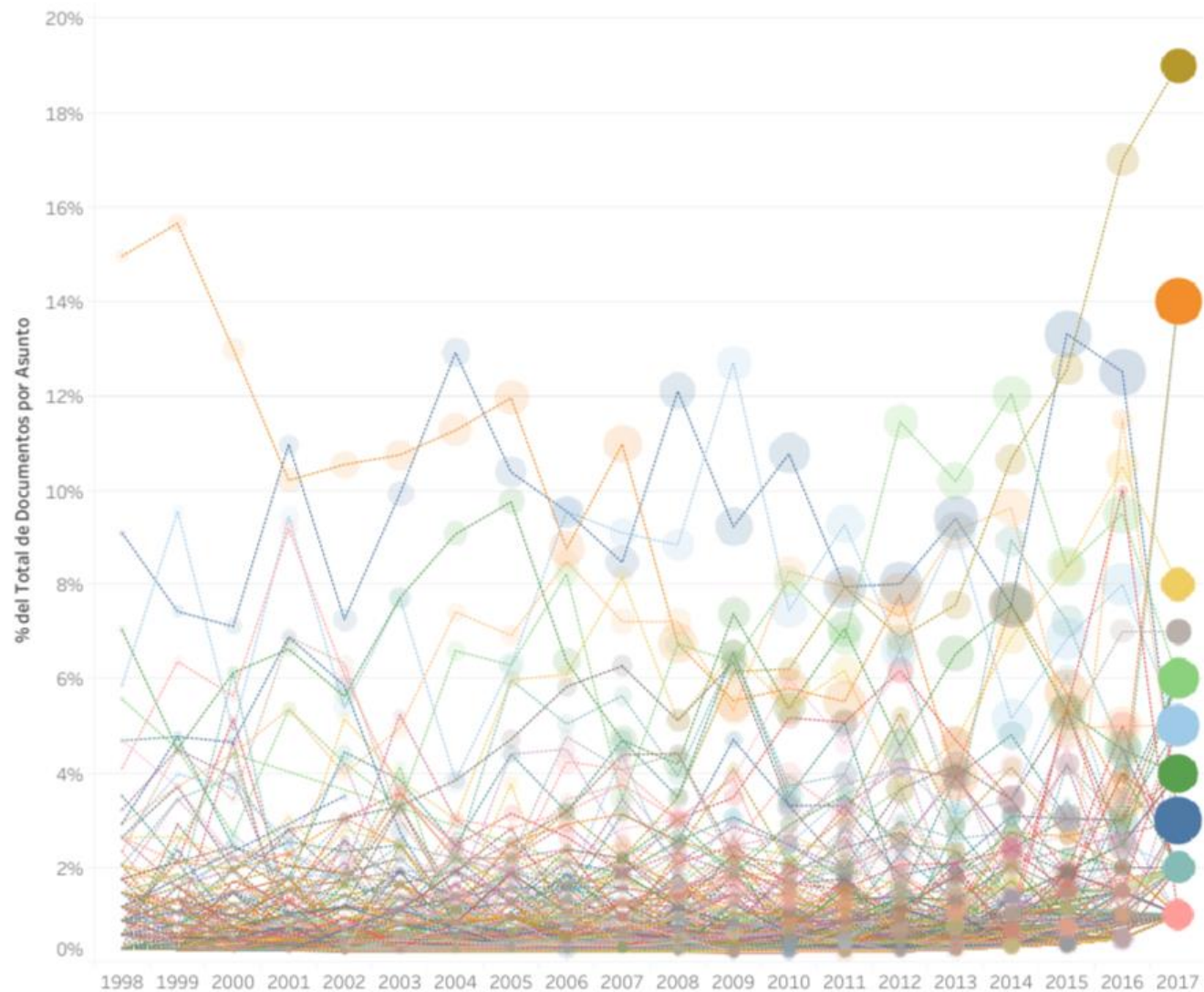
Asuntos de los documentos

PHYSICIANS	9,5%
HEALTH MANPOWER	9,0%
NURSING	7,7%
HEALTH PERSONNEL	6,7%
EDUCATION, NURSING	6,3%
PROFESSIONAL PRACTICE	6,3%
PRIMARY HEALTH CARE	5,0%
UNIFIED HEALTH SYSTEM	4,8%
HEALTH EDUCATION	4,3%
PUBLIC HEALTH	3,9%
EDUCATION, MEDICAL	3,8%
DENTISTS	3,7%
FAMILY HEALTH	3,4%
STAFF DEVELOPMENT	3,1%
FAMILY HEALTH STRATEGY	2,8%
HEALTH POLICY	2,6%
OCCUPATIONAL HFAITH	2,6%

Especificidad del asunto de los documentos

/HISTORY	20,8%
/TRENDS	18,9%
/EDUCATION	17,1%
/MANPOWER	15,3%
/ORGANIZATION & ADMINISTRA..	13,7%
/STANDARDS	10,1%
/METHODS	9,0%
/STATISTICS & NUMERICAL DATA	7,6%
/LEGISLATION & JURISPRUDENCE	6,4%
/ETHICS	3,8%
/SUPPLY & DISTRIBUTION	3,3%
/PSYCHOLOGY	3,2%

Evolución de la distribución de documentos por asunto



País de origen del autor
(Todo)

Eje temático
(Todo)

Tipo de institución
(Todo)

Asunto (DeCS/MeSH)

- | | | |
|-----------------|-----------------|-------|
| PHYSICIANS | CURRICULUM | STUDE |
| HEALTH MANP.. | FACULTY, MEDI.. | INTER |
| NURSING | HISTORY OF M.. | ETHIC |
| HEALTH PERSO.. | PERSONNEL M.. | HEALT |
| EDUCATION, N.. | EDUCATION, HI.. | WORK |
| PROFESSIONAL.. | HEALTH SERVI.. | NURSI |
| PRIMARY HEAL.. | DELIVERY OF H.. | FACUL |
| UNIFIED HEALT.. | HISTORY OF NU.. | HEALT |
| HEALTH EDUCA.. | PROFESSIONAL.. | PHYSI |
| PUBLIC HEALTH | CAREGIVERS | MEDIC |
| EDUCATION, M.. | TEACHING | BIOET |
| DENTISTS | COMMUNITY H.. | QUALI |
| FAMILY HEALTH | PAN AMERICAN.. | COMP |
| STAFF DEVELO.. | ALLIED HEALTH.. | WORK |
| FAMILY HEALT.. | NURSES | FACUL |
| HEALTH POLICY | ETHICS, MEDIC.. | EDUC/ |
| OCCUPATIONA.. | PROFESSIONAL.. | FAMO |
| HEALTH PROM.. | EDUCATION, C.. | PATIE |

Año de Publicación

< 2017 >



Mostrar histórico

Indicadores de la producción técnico-científica en LILACS

BIREME/OPS/OMS

Actualizado en 21 Nov. 2018 - Versão Beta

↻

←
Origen de los documentos
Estadísticas de Revistas
Perfil de los artículos de revista
Perfil de la literatura gris
→

País Publicación

(Todo)

Revistas Científicas

	% Total	Fascículos	Fascículo/Año
Arq. bras. cardiol	2,08%	332,0	9,5
Rev. méd. Chile	1,48%	297,0	8,7
Acta cir. bras	1,29%	167,0	5,4
Rev. bras. anestesiol	1,11%	147,0	4,5
Braz. j. med. biol. res	1,07%	211,0	6,2
Medicina (B.Aires)	1,01%	157,0	4,6
Rev. argent. cir	1,00%	145,0	4,8
Arq. neuropsiquiatr	0,96%	148,0	4,2
Rev. chil. cir	0,90%	142,0	4,4
J. pediatr. (Rio J.)	0,82%	147,0	4,3
Femina	0,72%	158,0	5,6
Clinics	0,70%	109,0	8,4
Braz. j. infect. dis	0,70%	96,0	4,8
Rev. Soc. Cardiol. Esta..	0,69%	68,0	2,8



Jerarquía de los Descriptores

NH0	NH1	NH2	Descriptores DeCS/MeSH	
DISEASES	PATHOLOGICAL CONDITIONS, SIGNS AND SYMPTOMS	PATHOLOGICAL PROCESSES	INFLAMMATION	11,86%
	CARDIOVASCULAR DISEASES	Sin descript.	GENETIC PREDISPOSITION TO DISEASE	4,24%
	NUTRITIONAL AND METABOLIC DISEASES	METABOLIC PROCESSES	ARRHYTHMIAS, CARDIAC	3,95%
	NEOPLASMS	Sin descript.	... , NEOPLASTIC	3,95%
		Sin descript.	PATHOLOGIC PROCESSES	3,95%
		CARDIOVASCULAR DISEASES	REPERFUSION INJURY	3,95%
		CARDIOVASCULAR DISEASES	CROSS INFECTION	3,39%
		CARDIOVASCULAR DISEASES	SHOCK, HEMORRHAGIC	3,11%
		HEART DISEASES	CHROMOSOME ABERRATIONS	2,82%
		PREGNANCY COMPLICATIONS	SEPSIS	2,82%
		VASCULAR DISEASES	DEHYDRATION	2,54%
		METABOLIC DISEASES	SHOCK, SEPTIC	2,54%
		NUTRITION AND METABOLIC DISEASES	ISCHEMIA	2,26%
		Sin descript.	MYOCARDIAL REPERFUSION INJURY	2,26%
			BRADYCARDIA	1,98%





Pesquisa

Qualquer termo



Conheça as novas funcionalidades
 do site DeCS/MeSH



Números

34118

Descritores e
 Qualificadores

4402

Descritores e
 qualificadores
 exclusivos do DeCS

2562

Códigos hierárquicos
 nas categorias DeCS

QUEREMOS SUA OPINIÃO

Queremos a sua opinião sobre o novo sitio web do DeCS/MeSH

O novo sitio web do DeCS/MeSH está em fase beta para termos a oportunidade de testá-lo e de conhecer a opinião dos usuários que estão acostumados com a versão anterior há 20 anos.

Vamos manter ambas as versões até estarmos certos que o novo sitio web DeCS/MeSH veio para facilitar o acesso ao principal vocabulário estruturado e multilíngue em Ciências da Saúde do mundo.

O DeCS é mantido pela BIREME/OPAS/OMS, responsável pela tradução e extensão do MeSH, mantido pela National Library of Medicine dos Estados Unidos da América (NLM), nos idiomas português e espanhol. A extensão do MeSH é representada pelas seguintes categorias exclusivas do DeCS: Saúde Pública, Vigilância Sanitária, Homeopatia e Ciências e Saúde.

Agradecemos a sua colaboração e atenção.

Equipe BIREME/OPAS/OMS

***Obrigatório**

Em uma escala de 1 a 5, nos diga...

Qual foi a sua impressão geral da nova interface do sitio web DeCS/MeSH? *

	1	2	3	4	5	
Muito ruim	<input type="radio"/>	<input type="radio"/>	<input type="radio"/>	<input type="radio"/>	<input type="radio"/>	Muito boa



Muchas gracias
Obrigado
Thank you
Merci

 **DeCS/MeSH**
Descriptores en Ciencias de la Salud
decs.bvsalud.org